

SWORD: آلية جديدة للإيداع في المستودعات الرقمية

نسرين عبد اللطيف قباني

معيد، قسم المكتبات والمعلومات

جامعة دمشق، سوريا

n.kabani.sy@gmail.com

المستخلص:

تتناول العرض تقنية SWORD بوصفها آلية جديدة للإيداع في المستودعات الرقمية، كما أوضح أهداف هذه التقنية وعرضت الدراسة أشهر النظم والوكلاء الداعمة لها، وفي النهاية كيفية الاستفادة من عدداً تطبيقات هذه التقنية.

الاستشهاد المرجعي

قباني، نسرين عبد اللطيف. SWORD: آلية جديدة للإيداع في المستودعات الرقمية. - Cybrarians Journal. ع 29 (سبتمبر 2012). - تاريخ الاطلاع <أكتب هنا تاريخ الاطلاع على البحث>. - متاح في: <أكتب هنا تاريخ الاطلاع على البحث>

المقدمة

الإيداع في المستودعات الرقمية الأمور الهامة والحيوية التي تميزه من غيره من نظم المعلومات، عملت بعض المستودعات على تشجيع الإيداع بفتح باب الإيداع في المستودع على مجتمع أوسع، بينما اعتمدت مستودعات أخرى الأدوات الذكية لدعم الإيداع والتحفيز عليه مثل معيار SWORD (Simple Web service Offering Repository) Deposit (موقعه الرسمي <http://swordapp.org>) ، وهو بروتوكول للإيداع، يعمل على إيداع المحتوى بوسيط من دون الحاجة إلى الدخول على موقع المستودع، ويهدف بذلك إلى تقليل موانع الإيداع، وتوفير طريقة قياسية للإيداع في المستودعات وجاء المشروع عام

2007 م ،بتمويل JISC ، وقد ظهرت عدة أجيال منه SWORD2 في عام 2008م و 3 SWORD في عام 2009م.

ويهدف SWORD إلى الامور التالية:

- توفير واجهة قياسية للإيداع في المستودع من وسطاء آخرين مثل Facebook Client، وبرامج الأوفيس MS Office ، وغيرهم من الوسطاء.
 - واجهة تسمح بنقل الوثائق الرقمية بين المستودعات الرقمية.
 - الإيداع في أكثر من مستودع معا بواسطة click نقرة وحدة (1).
- ويمكن تطبيقه في أشهر نظم المستودعات وهي

- o DSpace
- o EPrints
- o Fedora

وكما يمكن تطبيقه عملاء التالية:

- o Java
- o Ruby
- o Python
- o PHP (2)

حيث يتيح الإيداع في عدداً من التطبيقات (عملاء) ، أبرزها:

- تطبيق SWORDAPP وهو متاح على الرابط التالي

<https://apps.facebook.com/swordapp>، هو تطبيق SWORD على

فيسبوك، يطلق على تطبيقات الإيداع المرتبط بالشبكات الاجتماعية، يدعى بالإيداع الاجتماعي The Social Deposit، وهو الإيداع بواسطة الشبكات الاجتماعية مثل الفيسبوك من دون الحاجة إلى دخول المستودع، وفضلاً على أنه يتيح أيضاً إضافة التعليقات على الإيداع بواسطة الملف الشخصي (بروفيل) المودع، كما يتيح إمكان

معرفة الوثائق المودعة من قبل ، و كذلك الوثائق التي جرى إيداعها من أصدقاء المودع، حيث يجب أن يكون للمودع (الباحث) حساب سابق على فيسبوك، و ثم فتح التطبيق SWORDAPP¹، والتطبيق مكون من عدة أقسام، وهي الصفحة الرئيسية، والقسم المتعلق بإيداع الوثيقة، والقسم المتعلق بمعرفة الوثائق التي جرى إيداعها من قبل، والقسم المتعلق بمعرفة الوثائق من أصدقائك، القسم المتعلق بمعلومات عن التطبيق SWORDAPP.

Home	Deposit an item	See my items	See items by my friends	About SWORDAPP
------	-----------------	--------------	-------------------------	----------------

SWORDAPP

Why don't you start by trying to deposit an item? Start a deposit

This Facebook application allows you to deposit items into SWORD-compliant repositories such as DSpace, EPrints, Fedora or IntraLibrary.



4- واجهة SWORD على شبكة فيسبوك

والخطوة الأولى للإيداع هي التطبيق حيث نقوم باختيار Deposit an item، وبعد ذلك يجري تحديد النظام المستخدم في المستودع ضمن قائمة تتيح الخيارات التالية: Dspace- Eprint- Fedore –Intralibrary، ثم نقوم بإدخال اسم المستخدم، وكلمة المرور الخاصين بحسابك على المستودع المراد الإيداع فيه.

¹ وهو متاح على الرابط التالي <https://apps.facebook.com/swordapp>

[Home](#) | [Deposit an item](#) | [See my items](#) | [See items by my friends](#) | [About SWORDAPP](#)

Deposit an item – Step 1: Select a repository

Select an existing repository:

Or Enter a new one:

Username:

Password:

Deposit on behalf of:

ومن ثم يجري الانتقال إلى الخطوة التالية ، حيث يجري تحديد المجموعة المراد الإيداع فيها من ضم قائمة من المجموعة، التي يملك المودع صلاحيات الإيداع فيها.

[Home](#) | [Deposit an item](#) | [See my items](#) | [See items by my friends](#) | [About SWORDAPP](#)

Deposit an item – Step 2: Select collection

✔ Server details: Connection OK! ([show details](#))

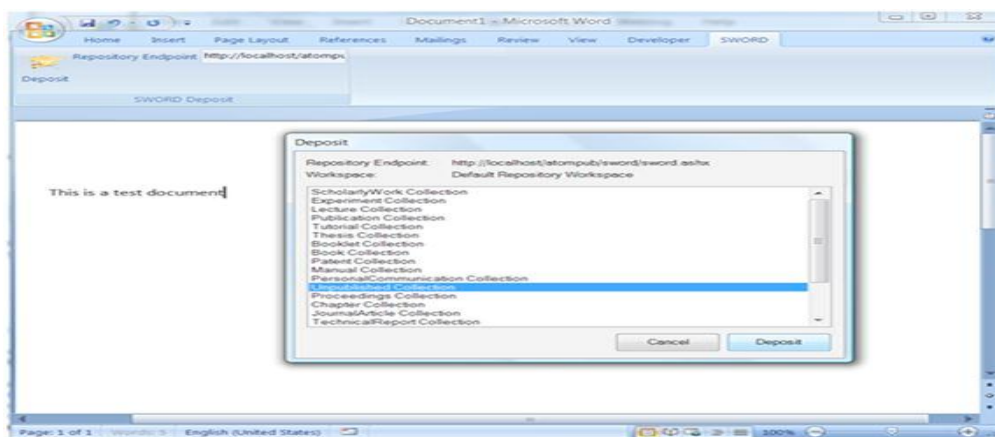
Please choose from one of the following collections to make your deposit:

- Workspace: DSpace SWORD Demo
 - Collection: Data sets (A collection for depositing data sets)
 - [Deposit into this collection](#)
 - [See full collection details...](#)
 - Collection: Research materials (A collection for depositing research materials)
 - [Deposit into this collection](#)
 - [See full collection details...](#)
 - Collection: Teaching materials (A collection for depositing teaching materials)
 - [Deposit into this collection](#)
 - [See full collection details...](#)

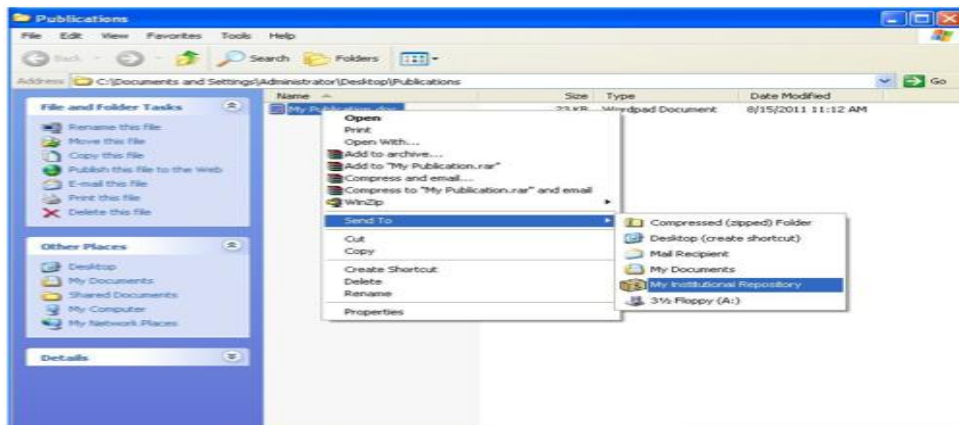
وبعد ذلك يجري إدخال الميتاداتا للوثيقة، ثم يجري تحميل الوثيقة، وبالنهاية يظهر التطبيق URL الخاص للوثيقة التي جرى إيداعها (3).



- تطبيق OfficeSWORD: هو تطبيق SWORD على برامج Office ، و في حال تفعيل هذا التطبيق يظهر قائمة SWORD ضمن شريط القوائم الخاص ببرامج Office ، حيث يجري الإيداع واختيار المجموعات في الواجهة المنبثقة ، أي مربع حوار من البرنامج نفسه، أي برنامج Office وهو متاح على الرابط التالي [./http://officesword.codeplex.com](http://officesword.codeplex.com)



- تطبيق Windows right-click : هو تطبيق SWORD على نظام Windows ،حيث يمكن بالإيداع في المستودع من نظام Windows من دون الحاجة إلى دخول المستودع بالضغط على الزر الأيمن على الوثيقة الرقمية المراد إيداعها.



[//right-click-deposit-project09/2011http://swordapp.org/](http://right-click-deposit-project09/2011http://swordapp.org/)

- تطبيق The Android SWORD Deposit App : هو تطبيق SWORD على أنظمة أندور وهو متاح على الرابط التالي:

[https://market.android.com/details?id=org.](https://market.android.com/details?id=org.ordshare&feature=search_result)

[.ordshare&feature=search_result](https://market.android.com/details?id=org.ordshare&feature=search_result)

- تطبيق SWORD Servlet Client : هو تطبيق SWORD على خادم الويب وهو متاح

على الرابط التالي [/http://client.swordapp.org/client](http://client.swordapp.org/client)



معلومات إضافية عن تقنية **SWORD**:

[An Introduction to SWORD](#)

<http://www.slideshare.net/swordapp/module-1-an-introduction-to-sword1>

فيديو

<http://vimeo.com/14416569>

[SWORD Use Cases](#)

<http://www.slideshare.net/swordapp/module-2-sword-use-cases>

فيديو:

<http://vimeo.com/14418776>

[How SWORD Works](#)

<http://www.slideshare.net/swordapp/module-3-how-sword-works>

فيديو:

<http://vimeo.com/14434015>

[SWORD Client](http://www.slideshare.net/swordapp/module-4-sword-clientss)<http://www.slideshare.net/swordapp/module-4-sword-clientss>

فيديو:

<http://vimeo.com/14439246>

[Create Your Own SWORD Client](#)

<http://www.slideshare.net/swordapp/module-5-create-your-own-sword-client>

فيديو:

<http://vimeo.com/14443627>

المراجع:

(1) .Stevenson, A.(2009, 15 October)." Making Repository Deposit Easier With SWORD". DSpace User Group Meeting. Sweden: Göteborgs Universitet. Retrieved from:

http://gupea.ub.gu.se/bitstream/2077/21334/1/gupea_2077_21334_1.pdf

(2).SWORD v2 development effort starts. Retrieved from:

<http://swordapp.org/2011/04/sword-v2-development-effort-starts/>

(3).Launched today: the Facebook repository deposit application. Retrieved from:

<http://blog.stuartlewis.com/17/11/2008/launched-today-the-facebook-repository-deposit-application/>